



AĞUSTOS 2023

**ABANT SEDİR PARK PANSİYON**  
**SÜRDÜRÜLEBİLİRLİK**  
**RAPORLAMASI**

## İçerik

1. Rapor Hakkında .....	2
2. Tesis Tanıtımı ve Tesis Özellikleri .....	2
3. Sürdürülebilirlik Ekibi .....	2
4. Çevre Etkilerinin Azaltılması .....	3
5. Personel ve Çalışma Hayatı .....	4
6. Yapılan Sosyal Çalışmalar .....	4
7. Kültürel Çalışmalar .....	4



## 1. Rapor Hakkında

2023 yılı Temmuz ayı itibariyle sürdürülebilirlik çalışmalarımıza başladık. Bu doğrultuda gerçekleştirdiğimiz gelişmeyi; yönetimimiz, çalışanlarımız, konuklarımız, tedarikçilerimiz ve diğer tüm partnerlerimiz ile paylaşmayı ve böylece bu noktada yaratacağımız farkındalığı artırarak, ortak hedef ve başarılarla dönüştürebilmeyi amaçlamaktayız.

Bu hazırlanan sürdürülebilirlik raporu 2023 yılı verilerini içermektedir.

## 2. Tesis Tanıtımı ve Tesis Özellikleri

Abant'ta müdavimleri olan bir aile işletmesi: Abant Sedir Park. Tamamen ahşap bir yapıya sahip doğa içerisinde butik bir işletmedir. Misafirlerimize en kaliteli ve iyi hizmeti sunmak için her geçen gün yenileniyor. Doğa içerisinde butik ahşabın her halini göreceğiniz ve keyifli bir vakit geçireceğiniz harika bir tesistir.

Abant yolu üzerinde Ömerler Köyü sınırları içinde, Abant Gölü Tabiat Parkı'na 17 km. uzaklıkta, Bolu Merkez'e 15 km. mesafededir.

Kapıdan girince tek katlı, müstakil girişli odalar, çiçekli bir bahçe, güzel bir restoran, ve samimi bir aile karşılıyor sizleri. Doğanın yanı başında basit ve gerçek bir mekân Abant Sedir Park. Abant'ın bu sakin atmosferini ve huzurunu paylaşmak isteyenler için; bir otel ve restoran ile hizmetinizde. Bahçesinde yazın gün boyu kuş cıvıltılarını ve geceleri ise sadece Ağustos böceklerinin seslerini duyduğunuz özel bir yer oluyor burası.

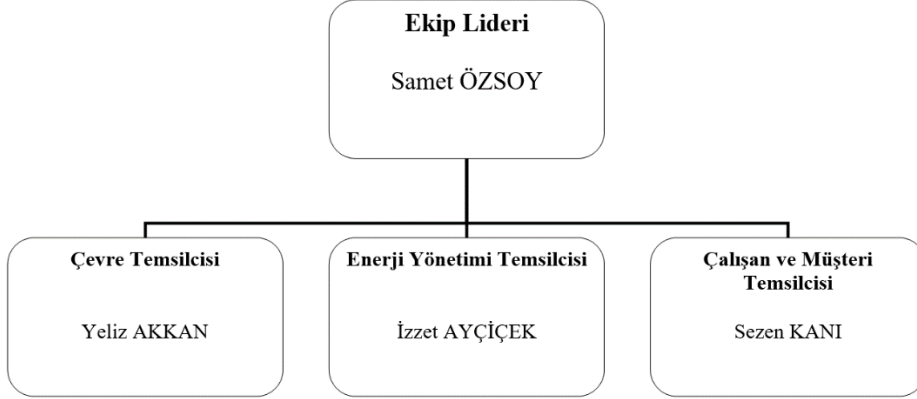
Mottosu sadelik ve doğallık. Odaları da tasarlarken oldukça geniş, yüksek tavanlı, ferah ve yatakların konforlu olmasına dikkat ederek şık şekilde dekore etmiş. Önlerinde özel verandalarının bulunması da çok keyifli oluyor tabii.

Burası gözlerden uzak konumu, sessizlik ile iç içe hali, güzel müzikleri, rahat ortamı ile insanların yaz/kış tatilini geçirdiği, uğramadan edemediği bir yer. Bolu'nun yerel mutfağından keşli cevizli makarna ve, mantılarımızı mutlaka sizin de tatmanızı tavsiye ederiz.

Abant'ta özellikle zaman ayırın dediğimiz yerler: Gölcük Tabiat Parkı , Yedigöller, Akkaya Travertenleri ve Gölköy.

### 3. Sürdürülebilirlik Ekibi

## SÜRDÜRÜLEBİLİRLİK EKİBİ



### 4. Çevre Etkilerinin Azaltılması

Çevreye olan olumsuz etkilerimizi en aza indirmek en önemli amaçlarımızdandır. Bu nedenle satın alma politikamızı geliştirerek toplu satın alımların artırılması, çevre dostu ve geri dönüştürülebilir, sertifikalı ürünlere öncelik verilmesi, çevremizde ki yerel satıcılardan alışveriş yaparak uzak mesafelere araçla gidilerek oluşacak sera gazına olumsuz etkilerin azaltılması, koruma altında ki türlerin kullanılmaması ile destek verilmesi, 0 atık sistemine dahil olarak atıkların ayrıştırılıp biriktirilmesi ve geri dönüştürülebilir atıkların sisteme kazandırılması konularında örnek olunması amaçlanmaktadır. Odamamız başta olmak üzere tesisimiz genelinde su ve enerji tasarrufuna yöneltici görseller yer almaktadır.



## 5. Personel ve Çalışma Hayatı

Çalışanlarımızın işe giriş oryantasyon eğitimleri ve hijyen eğitimleri başta olmak üzere gerekli tüm eğitimleri planlanmış olup, bu plana göre alınmaları sağlanmaktadır.

Yasalara tam uyum ilkesi ve çalışanlarımızın sosyal hakları iş sözleşmeleri ve İSG kuralları çerçevesinde eksiksiz olarak sunulmaktadır.

Misafirlerimize eksiksiz verilecek ev sahipliği hizmetinin, çalışanlarımızın mesleki yetkinlikleri ve kişisel memnuniyetleri sonucu oluşacağı farkındalığıyla hareket etmekteyiz. Çalışanlarımız %100 bölge halkından temin edilmek suretiyle, bölgesel ekonomi desteklenmektedir.

İşletmemizde her türlü mobbing ve taciz olaylarına karşı 0 TAVİZ kuralı uygulanmaktadır.

## 6. Yapılan Sosyal Çalışmalar

Kahvaltımızda bölgesel ürünlerin sunulması ve kendi üretimimiz olan yöresel ürünlerin satışıyla bölgesel tanıtımın artırılması amaçlanmaktadır.

## 7. Kültürel Çalışmalar

Tesisimiz tamamen bölgemiz mimari yapısına uygun olarak restore edilerek, kaliteli ürünlerle tefriş edilmiştir. Misafir resepsiyon kısmında Bolu İl Kültür ve Turizm Müdürlüğüne bastırılıp dağıtımı yapılan kitap ve broşürlere ulaşabilirler.

## **2023 YILI ELEKTRİK AYLIK TÜKETİM DEĞERLERİMİZ ve KİŞİ BAŞI/ GECELEME TÜKETİM DEĞERLERİMİZ**

Tesisimiz Bolu Belediyesinden 27/07/2023 tarihinde İşletme Ruhsatı alarak faaliyetine başlamıştır.

Enerji tüketimlerimizi takip etmek amaçlı tablolarımız oluşturulmuş olup, tüketim değerleri ve konaklama sayıları belli oldukça ilgili tablolara veriler işlenerek, güncellenen Sürdürülebilirlik Raporu ekinde yayımlanacaktır.



AĞUSTOS 2023

**ABANT PELİT PANSİYON**  
**SÜRDÜRÜLEBİLİRLİK**  
**RAPORLAMASI**



## İçerik

1. Rapor Hakkında .....	2
2. Tesis Tanıtımı ve Tesis Özellikleri .....	2
3. Sürdürülebilirlik Ekibi .....	2
4. Çevre Etkilerinin Azaltılması .....	3
5. Personel ve Çalışma Hayatı .....	3
6. Yapılan Sosyal Çalışmalar .....	3
7. Kültürel Çalışmalar .....	4



## 1. Rapor Hakkında

2023 yılı Temmuz ayı itibariyle sürdürülebilirlik çalışmalarımıza başladık. Bu doğrultuda gerçekleştirdiğimiz gelişmeyi; yönetimimiz, çalışanlarımız, konuklarımız, tedarikçilerimiz ve diğer tüm partnerlerimiz ile paylaşmayı ve böylece bu noktada yaratacağımız farkındalığı artırarak, ortak hedef ve başarılarla dönüştürebilmeyi amaçlamaktayız.

Bu hazırlanan sürdürülebilirlik raporu 2023 yılı verilerini içermektedir.

## 2. Tesis Tanıtımı ve Tesis Özellikleri

Abant'ta müdavimleri olan bir aile işletmesi: Abant Pelit Pansiyon. Tamamen ahşap bir yapıya sahip doğa içerisinde butik bir işletmedir. Misafirlerimize en kaliteli ve iyi hizmeti sunmak için her geçen gün yenileniyor. Doğa içerisinde butik ahşabın her halini göreceğiniz ve keyifli bir vakit geçireceğiniz harika bir tesistir.

Abant yolu üzerinde Ömerler Köyü sınırları içinde, Abant Gölü Tabiat Parkı'na 17 km. uzaklıkta, Bolu Merkez'e 15 km. mesafededir.

Kapıdan girince tek katlı, müstakil girişli odalar, çiçekli bir bahçe, güzel bir restoran, ve samimi bir aile karşılıyor sizleri. Doğanın yanı başında basit ve gerçek bir mekân Abant Pelit Pansiyon. Abant'ın bu sakin atmosferini ve huzurunu paylaşmak isteyenler için; bir otel ve restoran ile hizmetinizde. Bahçesinde yazın gün boyu kuş cıvıltılarını ve geceleri ise sadece Ağustos böceklerinin seslerini duyduğunuz özel bir yer oluyor burası.

Mottosu sadelik ve doğallık. Odaları da tasarlarken oldukça geniş, yüksek tavanlı, ferah ve yatakların konforlu olmasına dikkat ederek şık şekilde dekore etmiş. Önlerinde özel verandalarının bulunması da çok keyifli oluyor tabii.

Burası gözlerden uzak konumu, sessizlik ile iç içe hali, güzel müzikleri, rahat ortamı ile insanların yaz/kış tatilini geçirdiği, uğramadan edemediği bir yer. Bolu'nun yerel mutfağından keşli cevizli makarna ve, mantılarımızı mutlaka sizin de tatmanızı tavsiye ederiz.

Abant'ta özellikle zaman ayırın dediğimiz yerler: Gölcük Tabiat Parkı , Yedigöller, Akkaya Travertenleri ve Gölköy.

## 3. Sürdürülebilirlik Ekibi

Tesisimiz de sürdürülebilirlik çalışmalarıyla ilgili olarak Sefa GÖKDEMİR sorumlu atanmıştır..



#### 4. Çevre Etkilerinin Azaltılması

Çevreye olan olumsuz etkilerimizi en aza indirmek en önemli amaçlarımızdandır. Bu nedenle satın alma politikamızı geliştirerek toplu satın alımların artırılması, çevre dostu ve geri dönüştürülebilir, sertifikalı ürünlere öncelik verilmesi, çevremizde ki yerel satıcılardan alışveriş yaparak uzak mesafelere araçla gidilerek oluşacak sera gazına olumsuz etkilerin azaltılması, koruma altında ki türlerin kullanılmaması ile destek verilmesi, 0 atık sistemine dahil olarak atıkların ayrıştırılıp biriktirilmesi ve geri dönüştürülebilir atıkların sisteme kazandırılması konularında örnek olunması amaçlanmaktadır. Odalarımız başta olmak üzere tesisimiz genelinde su ve enerji tasarrufuna yöneltici görseller yer almaktadır.



#### 5. Personel ve Çalışma Hayatı

Çalışanlarımızın işe giriş oryantasyon eğitimleri ve hijyen eğitimleri başta olmak üzere gerekli tüm eğitimleri planlanmış olup, bu plana göre alınmaları sağlanmaktadır.

Yasalara tam uyum ilkesi ve çalışanlarımızın sosyal hakları iş sözleşmeleri ve İSG kuralları çerçevesinde eksiksiz olarak sunulmaktadır.

Misafirlerimize eksiksiz verilecek ev sahipliği hizmetinin, çalışanlarımızın mesleki yetkinlikleri ve kişisel memnuniyetleri sonucu oluşacağı farkındalığıyla hareket etmekteyiz. Çalışanlarımız %100 bölge halkından temin edilmek suretiyle, bölgesel ekonomi desteklenmektedir.

İşletmemizde her türlü mobbing ve taciz olaylarına karşı 0 TAVİZ kuralı uygulanmaktadır.

#### 6. Yapılan Sosyal Çalışmalar

Kahvaltımızda bölgesel ürünlerin sunulması ve kendi üretimimiz olan yöresel ürünlerin satışıyla bölgesel tanıtımın artırılması amaçlanmaktadır.

